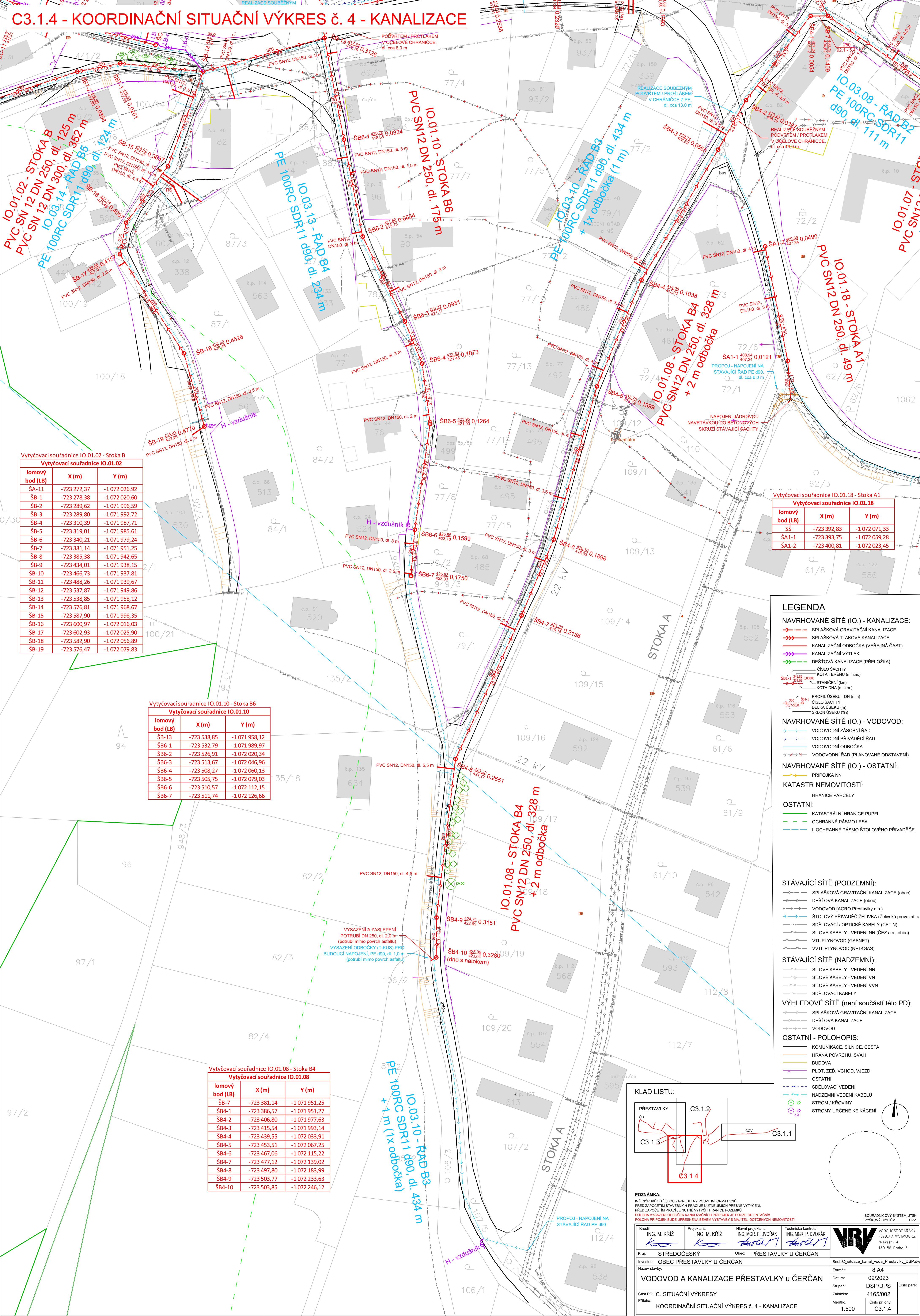


C3.1.4 - KOORDINAČNÍ SITUAČNÍ VÝKRES č. 4 - KANALIZACE



Vytyčovací souřadnice IO.01.02 - Stoka B

Vytyčovací souřadnice IO.01.02		
lomový bod (LB)	X (m)	Y (m)
ŠA-11	-723 272,37	-1 072 026,92
ŠB-1	-723 278,38	-1 072 020,60
ŠB-2	-723 289,62	-1 071 996,59
ŠB-3	-723 289,80	-1 071 992,72
ŠB-4	-723 310,39	-1 071 987,71
ŠB-5	-723 319,01	-1 071 985,61
ŠB-6	-723 340,21	-1 071 979,24
ŠB-7	-723 381,14	-1 071 951,25
ŠB-8	-723 385,38	-1 071 942,65
ŠB-9	-723 434,01	-1 071 938,15
ŠB-10	-723 466,73	-1 071 937,81
ŠB-11	-723 488,26	-1 071 939,67
ŠB-12	-723 537,87	-1 071 949,86
ŠB-13	-723 538,85	-1 071 958,12
ŠB-14	-723 576,81	-1 071 968,67
ŠB-15	-723 587,90	-1 071 998,35
ŠB-16	-723 600,97	-1 072 016,03
ŠB-17	-723 602,93	-1 072 025,90
ŠB-18	-723 582,90	-1 072 056,89
ŠB-19	-723 576,47	-1 072 079,83

Vytyčovací souřadnice IO.01.10 - Stoka B6

Vytyčovací souřadnice IO.01.10		
lomový bod (LB)	X (m)	Y (m)
ŠB-13	-723 538,85	-1 071 958,12
ŠB6-1	-723 532,79	-1 071 989,97
ŠB6-2	-723 526,91	-1 072 020,34
ŠB6-3	-723 513,67	-1 072 046,96
ŠB6-4	-723 508,27	-1 072 060,13
ŠB6-5	-723 505,75	-1 072 079,03
ŠB6-6	-723 510,57	-1 072 112,15
ŠB6-7	-723 511,74	-1 072 126,66

Vytyčovací souřadnice IO.01.08 - Stoka B4

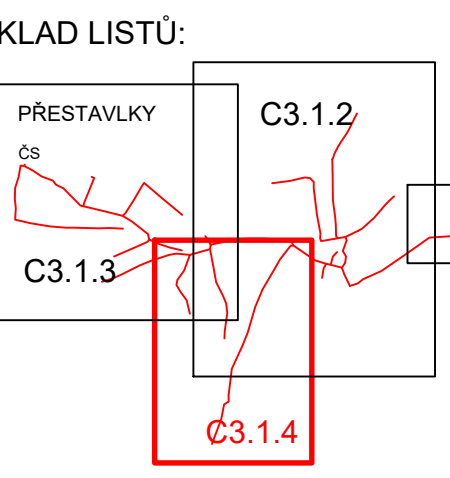
Vytyčovací souřadnice IO.01.08		
lomový bod (LB)	X (m)	Y (m)
ŠB-7	-723 381,14	-1 071 951,25
ŠB4-1	-723 386,57	-1 071 951,27
ŠB4-2	-723 406,80	-1 071 977,63
ŠB4-3	-723 415,54	-1 071 993,14
ŠB4-4	-723 439,55	-1 072 033,91
ŠB4-5	-723 453,51	-1 072 067,25
ŠB4-6	-723 467,06	-1 072 115,22
ŠB4-7	-723 477,12	-1 072 139,02
ŠB4-8	-723 497,80	-1 072 183,99
ŠB4-9	-723 503,77	-1 072 233,63
ŠB4-10	-723 503,85	-1 072 246,12

Vytyčovací souřadnice IO.01.18 - Stoka A1

Vytyčovací souřadnice IO.01.18		
lomový bod (LB)	X (m)	Y (m)
SŠ	-723 392,83	-1 072 071,33
ŠA1-1	-723 393,75	-1 072 059,28
ŠA1-2	-723 400,81	-1 072 023,45

- LEGENDA**
- NAVRHOVANÉ SÍTĚ (IO.) - KANALIZACE:**
- SPLAŠKOVÁ GRAVITAČNÍ KANALIZACE
  - SPLAŠKOVÁ TLAKOVÁ KANALIZACE
  - KANALIZAČNÍ ODOBOČKA (VĚRNĚJŠÍ ČÁST)
  - KANALIZAČNÍ VÝTLAK
  - DEŠŤOVÁ KANALIZACE (PŘELOŽKA)
  - ČÍSLO SACHTY
  - KÓTA TERÉNU (m n.m.)
  - STANIČNÍ (km)
  - KÓTA DNA (m n.m.)
  - PROFIL ÚSEKU - DN (mm)
  - ČÍSLO SACHTY
  - DELKA ÚSEKU (m)
  - SKLON ÚSEKU (‰)
- NAVRHOVANÉ SÍTĚ (IO.) - VODOVOD:**
- VODOVODNÍ ZÁSOBNÍ RAD
  - VODOVODNÍ PŘÍVADČÍ RAD
  - VODOVODNÍ ODOBOČKA
  - VODOVODNÍ RAD (PLÁNOVANÉ Odstavení)
- NAVRHOVANÉ SÍTĚ (IO.) - OSTATNÍ:**
- PŘÍPOJKA NN
- KATASTR NEMOVITOSTÍ:**
- HRANICE PARCELY
- OSTATNÍ:**
- KATASTRÁLNÍ HRANICE PUPFL
  - OCHRANNÉ PÁSMO LESA
  - OCHRANNÉ PÁSMO ŠTOLOVÉHO PŘÍVADČE

- STÁVAJÍCÍ SÍTĚ (PODZEMNÍ):**
- SPLAŠKOVÁ GRAVITAČNÍ KANALIZACE (obec)
  - DEŠŤOVÁ KANALIZACE (obec)
  - VODOVOD (AGRO Přestavky a.s.)
  - ŠTOLOVÝ PŘÍVADČÍ ŽELIVKA (Želivská provozní, a.s.)
  - SĐELOVACÍ / OPTICKÉ KABELY (CETIN)
  - SILOVÉ KABELY - VEDENÍ NN (ČEZ a.s., obec)
  - VTL PLYNOVOD (GASNET)
  - VTL PLYNOVOD (NET4GAS)
- STÁVAJÍCÍ SÍTĚ (NADZEMNÍ):**
- SILOVÉ KABELY - VEDENÍ NN
  - SILOVÉ KABELY - VEDENÍ VN
  - SILOVÉ KABELY - VEDENÍ VVN
  - SĐELOVACÍ KABELY
- VÝHLEDOVÉ SÍTĚ (není součástí této PD):**
- SPLAŠKOVÁ GRAVITAČNÍ KANALIZACE
  - DEŠŤOVÁ KANALIZACE
  - VODOVOD
- OSTATNÍ - POLOHOUPIS:**
- KOMUNIKACE, SILNICE, CESTA
  - HRANA POVRCHU, SVAH
  - BUDOVA
  - PLOT, ZED, VCHOD, VJEZD
  - OSTATNÍ
  - SĐELOVACÍ VEDENÍ
  - NADZEMNÍ VEDENÍ KABELŮ
  - STROM / KŘOVINY
  - STROMY URČENÉ KE KACENÍ



**POZNÁMKA:**

INŽENYRSKÉ SÍTĚ JSOU ZAKRESLENY POUZE INFORMATIVNĚ. PŘED ZAPOČETEM STAVEBNÍCH PRACÍ JE NUTNÉ JEJICH PŘESNÉ VYTYČENÍ. PŘED ZAPOČETEM PRACÍ JE NUTNÉ VYTYČIT HRANICE POZEMKŮ. POLOHA VYSAZENÍ ODOBOČKY (T.KUS) PRO BUDOUCÍ NAPOJENÍ, PE d90, dl 1,0 m (potrubí mimo povrch asfaltu).

**Kreslil:** ING. M. KRÍŽ  
**Projektant:** ING. M. KRÍŽ  
**Hlavní projektant:** ING. MGR. P. DVORÁK  
**Technická kontrola:** ING. MGR. P. DVORÁK

**Kraj:** STŘEDOČESKÝ  
**Obec:** PŘESTAVKY U ČERČAN

**Investor:** OBEC PŘESTAVKY U ČERČAN

**Název stavby:** VODOVOD A KANALIZACE PŘESTAVKY u ČERČAN

**Část PD:** C. SITUAČNÍ VÝKRESY  
**Priloha:** KOORDINAČNÍ SITUAČNÍ VÝKRES č. 4 - KANALIZACE

**Formát:** 8 A4  
**Datum:** 09/2023  
**Stupeň:** DSP/DPS  
**Zakázka:** 4165/002  
**Měřítko:** 1:500  
**Číslo přílohy:** C3.1.4

**Soubor:** silnice\_kanal\_voda\_Prestavky\_DSP.dwg

**VODOHOSPODÁŘSKÝ ROZDŮL A VÝSTABA a.s.**  
Náměstí 4  
150 56 Praha 5

**VRV**